

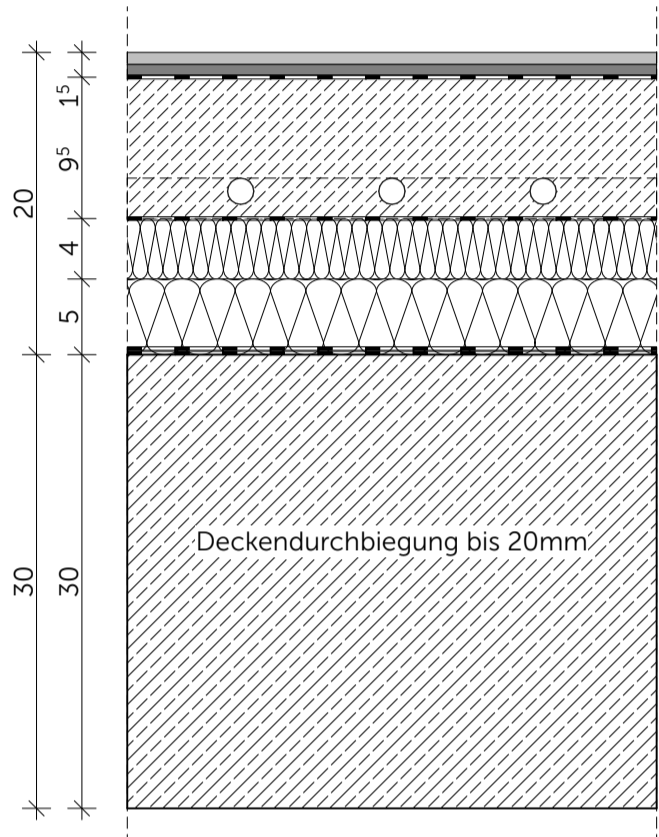
Fliesen

Bodenaufbau B-F03-B

Mensa: Erdgeschoss Umkleidebereich, Lager 3, Büro/Personal

Nutzlasten: $q_k=3\text{kN/m}^2$, $Q_k=4\text{kN}$

Wassereinwirkungsklasse: gem. Bodenspiegel



Bodenfliese , Rutschhemmung siehe WP Achismaß siehe Fliesenspiegel Farbton nach Angabe ARCH	8 mm
Dünnbett , ggf. Ausgleichspachtelung	5 mm
bei W1-I/ W2-I/ W3-I: Abdichtung 2- komponentige Dichtschlämme	2 mm
Heizestrich CT-F6-S85-H60 - bewehrt nach DIN 18560-2	95 mm
Trennlage PE-Folie 1-lagig Stöße verklebt	0,2 mm
Trittschalldämmung MW nach DIN EN 13162 (VStätt, notw. Flure) oder EPS nach DIN EN 13162 Anwendungstyp: DES nach DIN 4108-10 Zusammendrückbarkeit $\leq 3\text{mm}$ dynamische Steifigkeit $\leq 20\text{MN/m}^3$ $\lambda \leq 0,035 \text{ W/(mK)}$	40 mm
Ausgleichsdämmung MW nach DIN EN 13162 (VStätt, notw. Flure) oder EPS nach DIN EN 13163 Anwendungstyp: DEO nach DIN 4108-10 $\lambda \leq 0,040 \text{ W/(mK)}$	50 mm
Trennlage PE-Folie 2-lagig kreuzweise verlegt	0,4 mm
Stahlbeton nach Angabe Statik	300 mm